

スマケ!

虎の巻



スマケ！の概要

1

社員は目の前の顧客対応で手一杯。
営業効率アップで売上を伸ばしたい

- ・ 社内人材不足
- ・ 人依存の営業体制
- ・ 業務過多
- ・ DX乗り遅れ



2

社長！人が行う必要のない業務は
Botに働いてもらいましょう！



- ・ ローン返済/借入可能額のシミュレーション
- ・ 土地なし客には希望エリアの土地のオススメ
- ・ 予算内に収まる土地と商品の提案



3

おお！これはすごい！
BotがLINEで簡単に答えてくれる

- ・ 24時間対応でお客さまも便利
- ・ Botの全自動対応による業務軽減



4

LINE上の行動履歴データを活用
ピンポイントな販促で売上アップ

- ・ 営業マン依存を脱却や仕組みで集客
- ・ 来場前に顧客をプロファイリング
- ・ 再来場率や成約率の向上
- ・ 売上アップ、コスト削減、利益拡大



スマケ！とは？

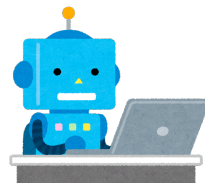
MAU9,200万人のLINE公式アカウントで
チャットボットを活用し
マーケティングオートメーションを
実現するためのクラウドサービスです

■掲載メディア



スマケ！はこんな人におすすめ

- 接客や顧客育成を**自動化したい**！



DXで営業効率をアップさせて売上を伸ばしたい

- 顧客や会員を**管理をしたい**！



LINEをCRMとして活用したり、自社の顧客データと連動したい

- LINE友だちを細かく分析し、接客を**パーソナライズしたい**！



LINE上での行動データを元に興味関心別にコンテンツ配信したい

- LINE公式アカウントの配信コストを**削減したい**！



友だち数が多く、全配信するととんでもないコストになってしまう

スマケ！の機能

LINE公式アカウント運用のよくある課題



- 友だちが誰が特定できない
- 趣味嗜好やデータを基に配信できない
- 配信後のブロック率が高い
- 自動応答ではうまく顧客対応できない
- 結局運用に手間がかかりすぎる

スマケ！化したLINE公式アカウントの機能性

	 LINE 公式アカウント	スマケ!
シナリオ配信	× 条件分岐のない 一方通行のコミュニケーション	◎ 会話シナリオを事前に設定 一人ひとりに寄り添った接客
ユーザ管理	△ 良くも悪くも個人情報の取得不可 どうしても配信が「面」になる	◎ 顧客DBに顧客情報を蓄積 「個」へのアプローチが可能に
トリガー配信	× 特定の条件に当てはまる時にだけ 配信することは不可	◎ LINE上の行動や顧客データを元に 顧客に最適な情報を自動配信
セグメント配信	△ 性別・年齢・エリアなどの デモグラ情報による配信	◎ アンケート結果のデータや 興味関心によるセグメント配信

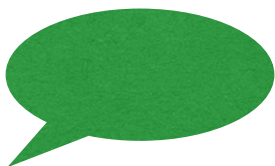
スマケ！の基本機能

■配信系機能



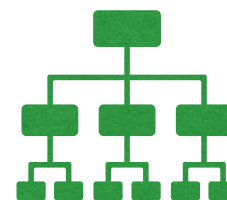
セグメント配信

LINE上の行動データや
興味関心別にメッセージ配信



チャットボット配信

予め設定したQ&Aに沿って
顧客と対話しDBへ保存



シナリオ配信

顧客の状況に合わせて
適切なコンテンツが配信可能



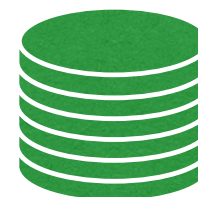
CSV連携

運用中の自社のCRM
とCSVで連携可能



アンケート

解答結果をDBに保存
セグメント配信可能



トリガー配信

会員データが更新されると
自動的にコンテンツ配信

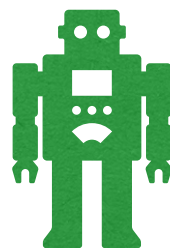
スマケ！の基本機能

■その他の便利機能



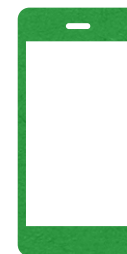
友だち紹介

友だちに友だちをつれてきてもらう機能



自動受付

来店予約や採用面談の仮受付を自動化



ウェブ追跡

LINEからウェブサイトへ飛んだ人にのみ配信



カスタマーサポート

複数の社内CS担当者で問合せ管理が可能



懸賞

1等・2等などLINEの機能だけではカバーできない企画実施



ギフトコード

LINEやAmazonなどのピンコードの配布が可能

スマケ！の注目機能 ～デジタル会員証～

デジタル会員証機能 POS連動型



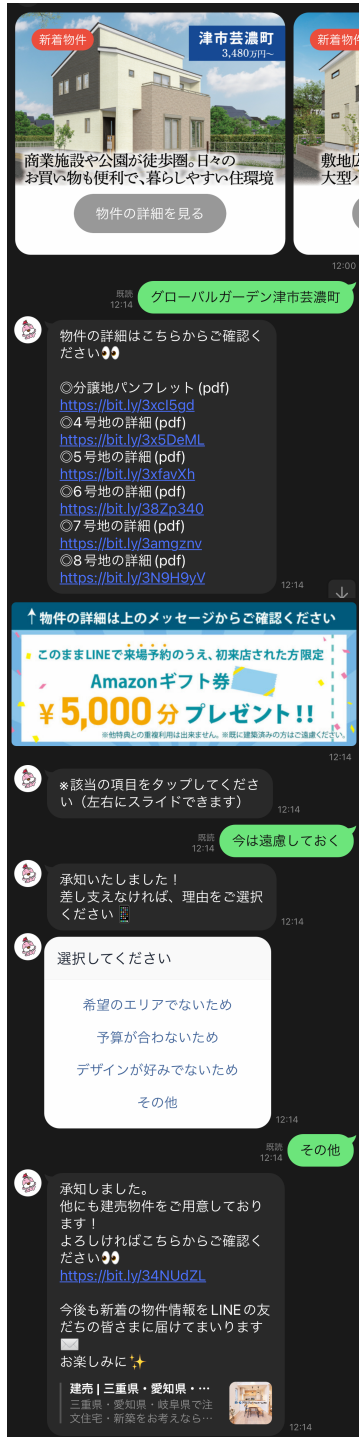
デジタル会員証機能 独立型



会員カードやポイントカードもスマケ！なら楽々
会員属性別にメッセージ配信も可能です

業界ごとの活用アイデアや成功実績

住宅業界（建売住宅会社さん）の活用例



新着物件が公開されるたびに物件情報配信

物件をタップすると区画別の詳細ページへ誘導

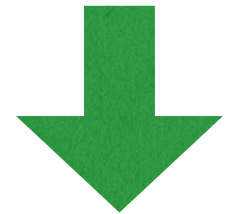
当月のキャンペーンも告知し、来場予約促進

興味のない人に理由を聞けるのがbotの良い所
次回以降の配信は条件にあう物件をおすすめ

ウェブサイトやYouTube、Instagramなどの
顧客育成コンテンツへ誘導し、ファン化促進

Before

問合せ率
月0件



After

問合せ率
月5~6件

車業界（新車販売店）の活用例

車検が2ヶ月後に迫った顧客をCSV連携し
入庫のご案内と買い替えの検討支援

入庫予約してくれた顧客に
お礼のクーポン配信

Before
車検時の
離反客多

After
入庫率
187%向上

ありがとうございます🍷
おクルマの車検満了日が近づいて
おります。

LINEの友だちへ特別に🌟
車検入庫時にもらえる🚗🍷
アルコール除菌スプレー1本のプ
レゼントクーポンをお届けします🎁

買い替えをご検討されている方
も！
ぜひお気軽にご相談くださいね

簡単な便利なWEB予約は下の
「開始する」をタップしてね♪

ご予約お待ちしております🙏

🚗 お車の車検満了日が近づいています🚗

📅 2022年10月1日～10月31日 📅

**車検満了日を迎える
みなさまへ**

車検ご入庫のLINEの友だちへ特別に！
**アルコール除菌スプレーを
1本プレゼント！**

クーポンを入庫時にご提示ください

買い替えをご検討の方もお気軽にご相談ください

ご予約お待ち
しております！
簡単な便利なWEB予約は下の
「開始する」をタップしてください

入庫予約や買い替えのご相談
は、こちらから

開始する

ありがとうございます🍷
ご希望をお選びください

選択してください

入庫予約する
買い替えを検討
何もしない

入庫予約する

ご入庫予約ありがとうございます！
▼ご予約はこちらから承ります
https://www.tokushima.jp/appoint?utm_source=line&utm_medium=banner&utm_campaign=remind202006

ご入庫時に下のクーポンをご提示
ください

入庫予約 | 徳島トヨタ自動...
WEB入庫予約はこちらから！

車検の入庫予約特典クーポンプレ
ゼント♪
入庫時にこちらのクーポンをご提
示くださいませ。

【10月車検の方】アルコール除
菌スプレーを1本プレゼント！
「クーポンを表示」をタップでご利
用になれます。

クーポンを表示

買い替えを検討

便利なWEB予約&申込ができます
ご希望をお選びください🙏

選択してください

試乗してみたい
カタログがほしい
店舗で話を聞きたい

試乗してみたい

試乗をご希望ですね🍷
ありがとうございます🍷

▼ご予約はこちらから承ります🌟
https://www.tokushima.jp/support/testdrive?utm_source=line&utm_medium=banner&utm_campaign=remind202104

試乗車・展示車を探す | 徳...
徳島トヨタの試乗車。展示車を探
す。実際に乗って、確かめ...

カタログがほしい

カタログをご希望ですね🍷
ありがとうございます🍷

▼お申込はこちらから承ります🌟
https://www.tokushima.jp/form/catalog?utm_source=line&utm_medium=banner&utm_campaign=remind202104

！徳島トヨタ自動車株式会社
カタログ資料請求 車種選択内
容入力 内容確認完了 下記?...

店舗で話を聞きたい

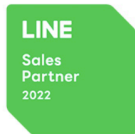
ご来店をご希望ですね🍷
ありがとうございます🍷

▼ご予約はこちらから承ります🌟
https://www.tokushima.jp/question?utm_source=line&utm_medium=banner&utm_campaign=remind202104

商談予約 | 徳島トヨタ自動...
ページ説明文

他ツールとの違い

スマケ！はLINEのセールスパートナーが開発・運営するツールです。



LINE 公式アカウント、LINE 広告の
Sales Partner

当社は「LINEセールスパートナー」です。

全国500アカウント以上のLINE公式アカウントを運用しており、LINE広告、LINEチラシ、LINEプロモーションスタンプ、LINEPay、LINEPointsなど、LINEのビジネス活用のプロフェッショナルです。

ぶっちゃけ・・・



機能開発

各社LINE社が開放している
同じAPIを使用しているので
正直、機能差はあまりない

ココが違う！



専門性

LINEのビジネス活用の専門家
これまで500アカウントを
超える運用実績があります

さらに



サポート面

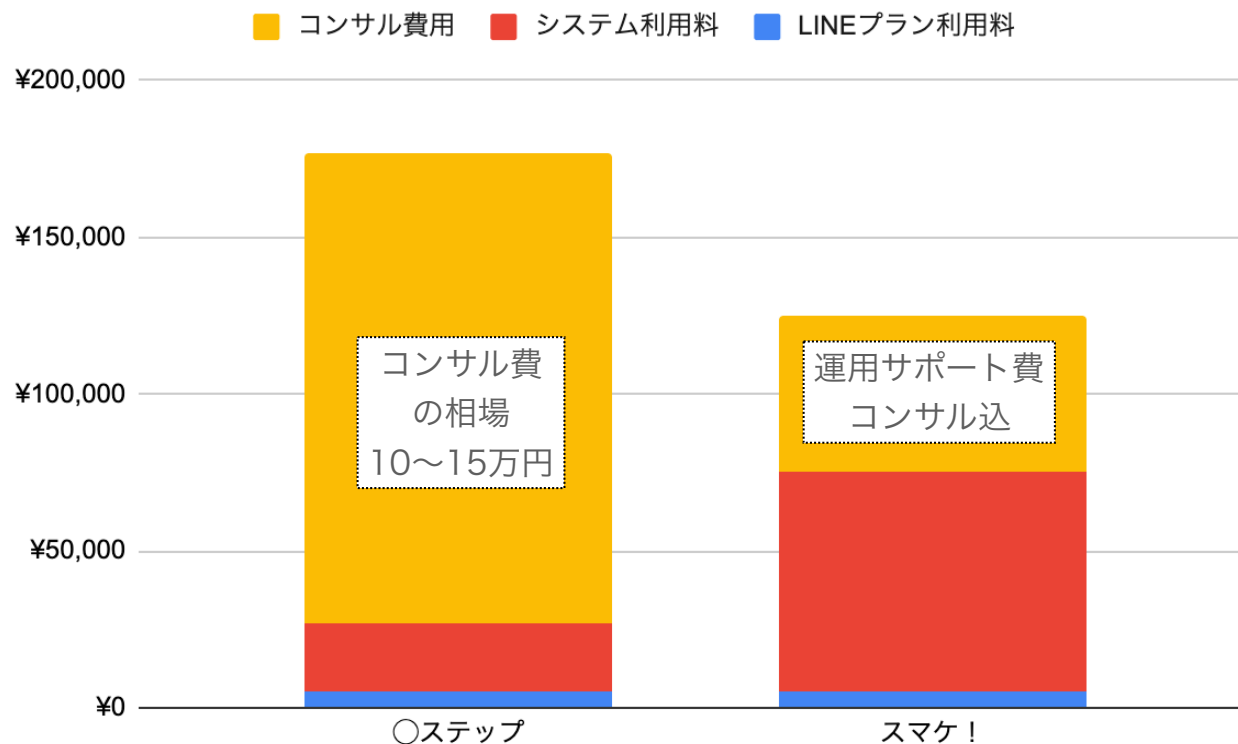
システム会社ではなく
マーケティング会社の当社が
御社独自のLINE活用を支援

他サービスとの違い

	LINY	MicoCloud	LIBERO	LOYCUS	エルメ	Lステップ	スマケ!
URL	https://line-sm.com/	https://www.mico-cloud.jp/	https://libero-app.com/	https://loycus.jp/	https://lme.jp/	https://linestep.jp/	https://www.base-net.co.jp/lp/sumake_line/
月額	5,000円 ～ 69,800円	未公開	100,000円 ～ 300,000円	20,000円 ～ 50,000円	10,780円	2,980円 ～ 32,780円	80,000円 ～ 250,000円
契約	年間	未公開	年間	半年	単月	単月	単月
運用サポート	サポートなし ツール提供のみ 別途コンサルをつける か自社運用の必要あり	運用サポート あり	運用サポート あり	サポートなし ツール提供のみ 別途コンサルをつける か自社運用の必要あり	サポートなし ツール提供のみ 別途コンサルをつける か自社運用の必要あり	サポートなし ツール提供のみ 別途コンサルをつける か自社運用の必要あり	運用サポート あり
ポイント	・どのプランも運用 管理者数に上限あり ・プランにより機能 差あり	未公開	・運用サポートやコ ンサルティングプラン は有償オプション	・上位プラン以外は 運用管理者数に上限 あり ・プランにより機能 差あり	・上位プラン以外は 運用管理者数に上限 あり ・プランにより機能 差あり	・配信通数により従 量課金あり ・プランにより機能 差あり	・従量課金なし ・契約プランによる 機能差なし

開発会社の運用サポート付きのサービスが◎

費用面での比較



システム利用料だけ見れば○ステップの方が安い
が
コンサル+実務支援も含めるとスマケ！に軍配

ツールの開発者と運用支援者が同じ会社なので
問合せ窓口が一本化されて運用がスムーズ



運用支援体制

マーケティング戦略

- 友だち集め戦略
- ゴール設定やKPI設定
- 運用コンセプト策定
- 配信スケジュール策定

スマケ！の設計業務

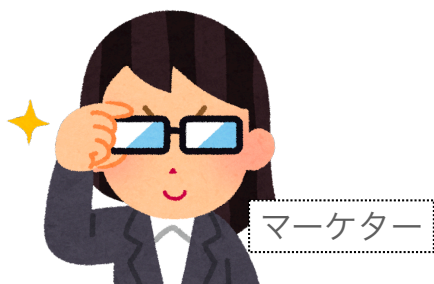
- LINEのAPI化
- シナリオ設計
- チャットボット設計
- データベース設計

日々の運用業務

- コピーライティング
- バナーデザイン
- 配信設定
- データ分析、改善

これら全ての業務を
1人のコンサルタントでカバーするのは絶対に不可能です。

当社は各分野のスペシャリストから成る
専門家チームが御社のLINE運用を支援します



大切な個人情報をお守りするために 万全のセキュリティー体制を構築しております



負荷に強く
拡張性があるAWS



当社はPマーク
取得済企業です



IPアドレスで
アクセス制限



二段階認証で
関係者以外を排除

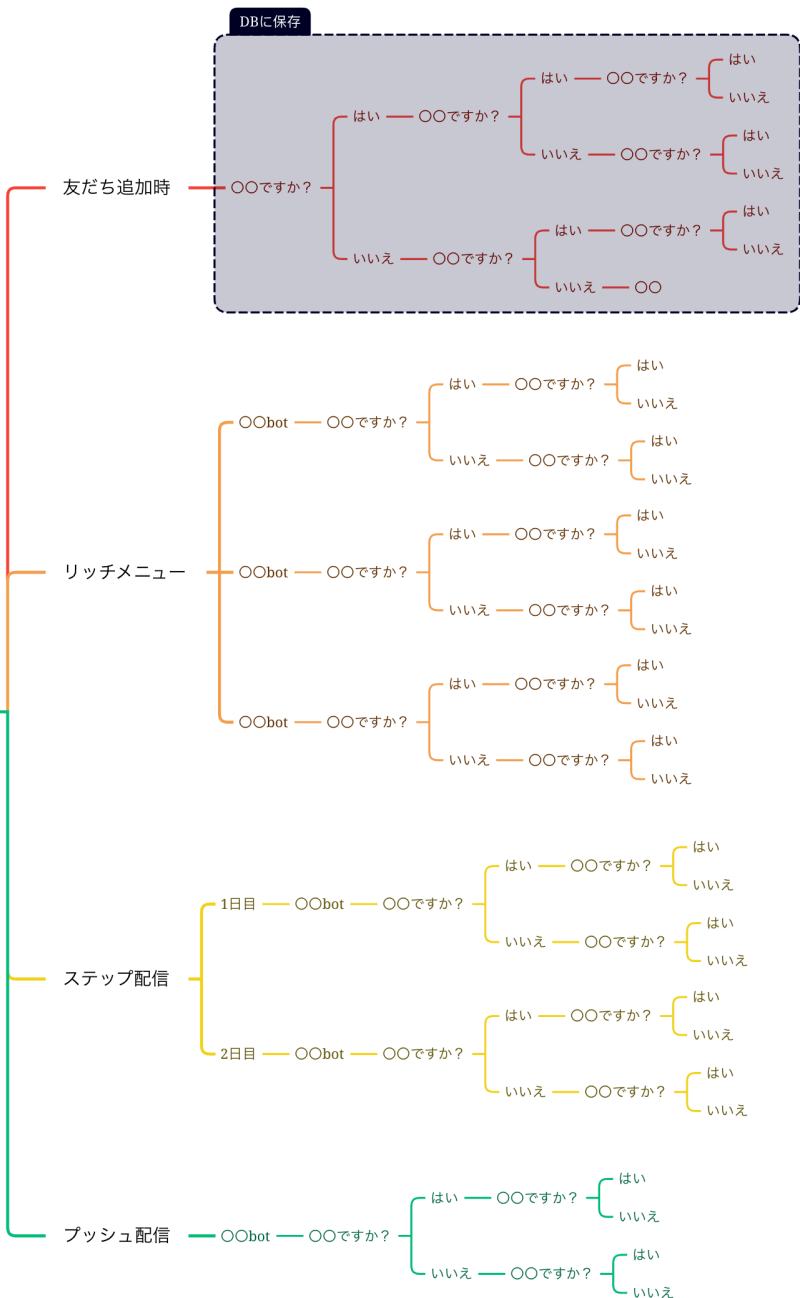
プランと料金



	セルフプラン	スタンダードプラン	プロプラン
	自社で運用できる企業 代理店さま向け	スマケ！の導入は このプランから	フルサポートプラン で全てお任せ
初期設定費用	300,000円～税抜 ※独自開発は別途お見積もり	300,000円～税抜 ※独自開発は別途お見積もり	300,000円～税抜 ※独自開発は別途お見積もり
月額運用 サポート料	80,000円 税抜	150,000円 税抜	250,000円 税抜
使用可能な機能	全機能使用可	全機能使用可	全機能使用可
サポート窓口	CSチーム	専属の担当者	専属の担当者
チャットボットの シナリオ設計・設定	設計：お客さま側で 設定：お客さま側で	設計：お客さま側で 設定：当社で代行	設計：当社で代行 設定：当社で代行
配信業務	デザイン&配信代行 15,000円/回	デザイン&配信代行 月4回まで無料	デザイン&配信代行 月8回まで無料
月次コンサル会議	なし	あり	あり

シナリオ設計

〇〇チャットボット シナリオ設計



マーケティングオート
メーションの成功の鍵は
シナリオの設計

「いつ・誰に・何を・ど
うやって」届けるのか

回答開始率・回答完了率
などを分析しPDCA実施



当社は多数の実績を基にシナリオ設計を代行いたします

よくある質問①

Q. LINE公式アカウント（旧LINE@）と何が違いますか？

A. スマケ！はLINE社が提供するLINE公式アカウントのAPIを利用した
拡張マーケティングツールです。

Q. 無料のお試し期間がありますか？

A. 無料お試し期間はございません。導入前にお試しいただけるデモ環境を
ご用意させていただいておりますので、お気軽にお申し付けくださいませ。

Q. ユーザマニュアルがありますか？使いこなせるか心配

A. PDFと動画にてご用意させていただいております。それでもご不明点など
ある場合は当社カスタマーサクセスチームよりサポートさせていただきます。

Q. 料金の支払い方法は何がありますか？

A. 基本的には毎月請求書を発行させていただきます。自動引き落とし対応可。
クレジットカード決済はご利用いただけません。

よくある質問②

Q. 契約期間や解約方法を教えてください。

A. 契約期間は単月更新ですので、解約意思をご連絡いただいた月末で解約処理を行わせていただきます。

Q. LINE公式アカウントの利用料金は含まれていますか？

A. LINEのプラン利用料はスマケ！の料金内には含まれておりませんので、ご利用中のLINEのプラン利用料をプラスして請求させていただきます。

Q. もしLINEの時代が終わったらスマケ！はどうするの？

A. スマケ！はLINEに特化したサービスではなく、現時点でもFacebookに対応可能です。新しいメッセージアプリが出てきたらその都度対応する予定です。

Q. LINE公式アカウントが他社商流なのですが・・・

A. 全く問題ございません。他社代理店商流であってもオンライン商流であってもスマケ！はご利用いただけますのでご安心ください。

会社概要

商号	株式会社ベース BASE Co.,Ltd. 
所在地	三重本社 〒510-0061 三重県四日市市朝日町3-2プラザ1986 3F 本社の入っているビル
最寄駅	JR四日市駅より徒歩1分 近鉄四日市駅より徒歩15分
設立年月日	1980/08/01
資本金	1,000万円
代表取締役社長	澤田 将司
従業員数	28名（2022年7月現在）
事業内容	ウェブサイト・グラフィック制作を行う、コミュニケーションデザイン事業 ウェブマーケティングの支援コンサルティングを行うソリューション事業 ウェブ広告からTVCMまでを取り扱う、総合広告代理業 LINE店舗向け認定パートナー マーケティングオートメーションツールの開発・販売

